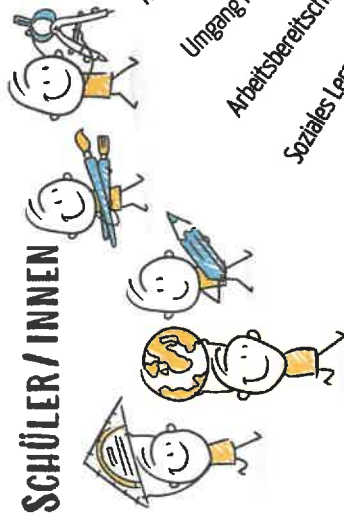
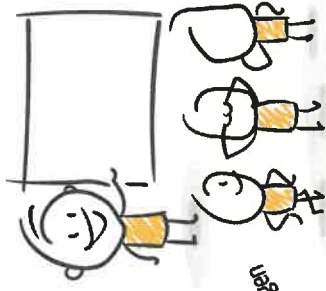


SCHÜLER/INNEN



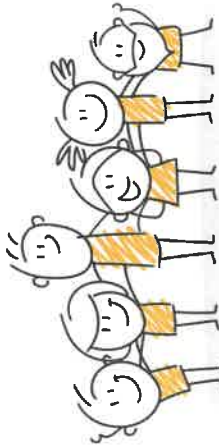
- Selbstwertstärkung
- Selbstregulierung
- Konzentration & Organisation
- Mobbing
- Eigen- und Fremdwahrnehmung
- Konflikte
- Umgang mit digitalen Medien
- Arbeitsbereitschaft
- Soziales Lernen
- Umgang mit starken Gefühlen
- Lernen lernen
- Schulverweigerung

LEHRER/INNEN



- Pädagogische Interventionen
- Kollegiale Beratung
- Pädagogische Diagnostik
- Hilfe bei Unterrichtsstörungen

ELTERN & ERZIEHER/INNEN



- Pädagogische Beratung
- Zusammenarbeit

DIREKTOR/IN



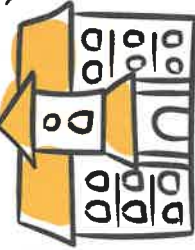
- Problem- und Situationsanalyse
- Maßnahmen



Netzwerk & Kontakt

Wir sind

- ausgebildete Lehrpersonen ✓
- mit Berufserfahrung ✓
- und 3 Jahre Zusatzausbildung ✓



INSTITUTIONEN